




# Dell Storage Center OS バージョン 7 Update Utility 管理者ガイド



# メモ、注意、警告

-  **メモ:** コンピュータを使いやすくするための重要な情報を説明しています。
-  **注意:** ハードウェアの損傷やデータの損失の可能性を示し、その問題を回避するための方法を説明しています。
-  **警告:** 物的損害、けが、または死亡の原因となる可能性があることを示しています。

© 2016 Dell Inc. 無断転載を禁じます。この製品は、米国および国際著作権法、ならびに米国および国際知的財産法で保護されています。Dell、および Dell のロゴは、米国および/またはその他管轄区域における Dell Inc. の商標です。本書で使用されている他のすべての商標および名称は、各社の商標である場合があります。

2016 - 05

Rev. A

# 目次

<b>本書について</b> .....	<b>4</b>
リビジョン履歴.....	4
対象読者.....	4
Dell へのお問い合わせ.....	4
<b>1 はじめに</b> .....	<b>5</b>
アプリケーション概要.....	5
システム要件.....	5
システムの準備.....	5
SCUU のダウンロードとインストール.....	5
Dell SupportAssist 設定の設定.....	5
Storage Center Update Utility のインストール.....	6
Storage Center ソフトウェアのアップデート.....	7

# 本書について

本ガイドには、Storage Center Update Utility (SCUU) を使用したストレージシステムのアップデート方法が説明されています。

SCUU は、Dell SupportAssist サーバに接続できない Storage Center をアップデートするために使用されます。SCUU は、バージョン 6.6.5 以降のソフトウェアを実行している任意のストレージシステムで、Storage Center オペレーティングシステムおよびファームウェアをアップデートします。


## リビジョン履歴

文書番号 : 680-118-002

リビジョン	日付	説明
A	2016 年 5 月	Storage Center OS バージョン 7 対応の初回リリース

## 対象読者

本ガイドに含まれる情報は、Dell SupportAssist の機能を使用して Storage Center のアップデートを実行できないユーザーを対象としています。

 **注意:** Storage Center ソフトウェアまたはシステム状態のリカバリは、サポートなしで行うことはできません。Dell では、アップデートを開始する前にシステムをバックアップすることをお勧めします。

## Dell へのお問い合わせ


Dell では、オンラインおよび電話ベースのサポートとサービスオプションをいくつかご用意しています。サポートとサービスは国および製品によって異なり、お住まいの地域では一部のサービスがご利用いただけない場合があります。

セールス、テクニカルサポート、またはカスタマサービスの問題についての Dell へのお問い合わせは、[www.dell.com/support](http://www.dell.com/support) にアクセスしてください。

- カスタマイズされたサポートを受けるには、サポートページでお使いのシステムのサービスタグを入力し、**Submit** (送信) をクリックしてください。
- 一般的なサポートについては、サポートページで製品リストを参照し、お使いの製品を選択してください。

# はじめに

Storage Center Update Utility (SCUU) は、Storage Center ディストリビューション (*distro*) を適用することによって、お使いのストレージコントローラの Dell Storage Center オペレーティングシステムをアップデートするために使用される Windows アプリケーションです。ディストリビューションには、Storage Center オペレーティングシステム、およびその他 Storage Center ファームウェアへのアップデートが含まれています。

 **メモ:** Dell Storage Center OS バージョン 7 は、Dell Storage Manager ユーザーインターフェースを使用して管理します。Storage Center Update Utility を使用し、Storage Center OS をアップデートした後、Storage Manager を使用して、ストレージシステムを維持します。詳細については、『*Dell Storage Manager Administrator's Guide*』(Dell Storage Manager 管理者ガイド) を参照してください。

## アプリケーション概要

Storage Center Update Utility (SCUU) をダウンロードしてインストールする前に、次のガイドラインを確認してください。

### システム要件

- SCUU は、Storage Center オペレーティングシステムバージョン 6.6.5 以降を実行しているストレージシステムでのソフトウェアのアップデートのみをサポートします。
- SCUU は、Windows 7、8、および 8.1、また Windows Server 2008 R2、および Windows Server 2012 R2 で実行されます。
- SCUU には、.NET Framework バージョン 4.5 以降が必要です。

### システムの準備

受信 TCP ポートを開いて、SCUU のアップデートを可能にします。次のいずれかの方法で受信 TCP ポートを開きます。


- Windows ファイアウォールで受信 TCP ポートを開きます (デフォルトのポートは 9005 です)。
- **SCUU Preferences** (SCUU プリファランス) ウィンドウで、**Automatically configure Windows Firewall to allow port traffic** (ポートトラフィックを許可するために Windows ファイアウォールを自動設定) を選択します。

### SCUU のダウンロードとインストール

1. SCUU コピーをダウンロードして、Dell サポートサイト ([www.dell.com/support](http://www.dell.com/support)) からディストリビューションをアップデートします。
2. SCUU がアクセスできる場所にディストリビューションを解凍します。Dell が推奨する解凍場所は **c:\Dell\SCUU** です。
3. の手順に従って、SCUU ソフトウェアをデフォルトのインストール場所にインストールします。

### Dell SupportAssist 設定の設定


SCUU を許可するには、Storage Center と通信してアップデートし、Storage Center Storage Manager クライアントを使用して Dell Storage Manager に接続し、Dell SupportAssist を設定します。

1. **Storage** (ストレージ) タブをクリックします。
2. **Storage** (ストレージ) ペインで、変更する **Storage Center** を選択します。
3. 右ペインで、**Edit Settings** (設定の編集) をクリックします。**Edit Storage Center Settings** (Storage Center 設定の編集) ダイアログボックスが表示されます。
4. **Dell SupportAssist** タブをクリックします。
5. **Turn Off SupportAssist** (SupportAssist をオフ) をクリックします。  
 **メモ:** 次のオプションは、Dell SupportAssist が無効にされている場合にのみ利用可能です。
6. Storage Center テキストをアップデートする **Configure Update Utility** で、**Enabled** (有効) を選択します。
7. **Update Utility Host or IP Address** (Update Utility のホスト名または IP アドレス) フィールドに、Storage Center Update Utility のホスト名または IP アドレスを入力します。
8. **Update Utility Port** フィールドに、Storage Center Update Utility のポートを入力します。デフォルトポートは 9005 です。
9. **OK** をクリックします。

詳細に関しては、『*Dell Storage Manager Administrator's Guide*』(Dell Enterprise Manager 管理者ガイド)を参照してください。

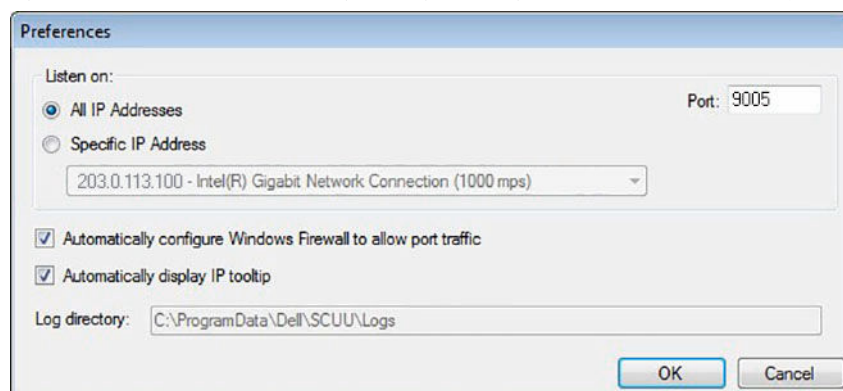
## Storage Center Update Utility のインストール

Dell サポートサイト [www.dell.com/support](http://www.dell.com/support) で SCUU および Storage Center アップデートディストリビューションをダウンロードします。

 **メモ:** SCUU は、アップデートしようとしている Storage Center と同じネットワーク上にあるコンピュータにインストールしてください。Storage Center の新規インストールについては、ストレージシステムのセットアップウィザードを実行する前に SCUU ソフトウェアをインストールします。

1. インストールを開始するには、**ScuuSetup-1.xx.xx.xx.exe** ファイルをダブルクリックします。
2. プロンプトが表示されたら、インストールプログラムで SCUU をインストールします。  
 SCUU が **C:\Program Files(x86)\Dell\Storage Center Update Utility\** フォルダにインストールされます。


新しい SCUU の **Preferences** (プリファランス) ダイアログボックスが開きます。



 **1. Storage Center Update Utility Preferences** ダイアログボックス


**Preferences** (プリファランス) ダイアログボックスで次の情報を指定します。

- SCUU がアップデートリクエストをリッスンする IP アドレス。特定のアドレスを指定する、またはすべての IP アドレス上でリッスンすることができます。
- SCUU が通信するポート

 **メモ:** SCUU で Storage Center のアップデートを提供するには、受信 TCP ポートでファイアウォールを無効にする必要があります。ファイアウォールを無効にして受信 TCP ポートを許可するには、ポートトラフィックを選択し、**Preferences** (プリファランス) で **Automatically configure Windows Firewall to allow port traffic** (ポートトラフィックを許可するために Windows ファイアウォールを自動設定) を選択します。

## Storage Center ソフトウェアのアップデート

Storage Center ソフトウェアをアップデートするには、次の手順を実行します。

 **注意:** Storage Center ソフトウェアまたはシステム状態のリカバリには、Dell テクニカルサポート。Dell では、Storage Center ソフトウェアをアップデートする前にシステムをバックアップすることを推奨しています。

1. SCUU を起動します。

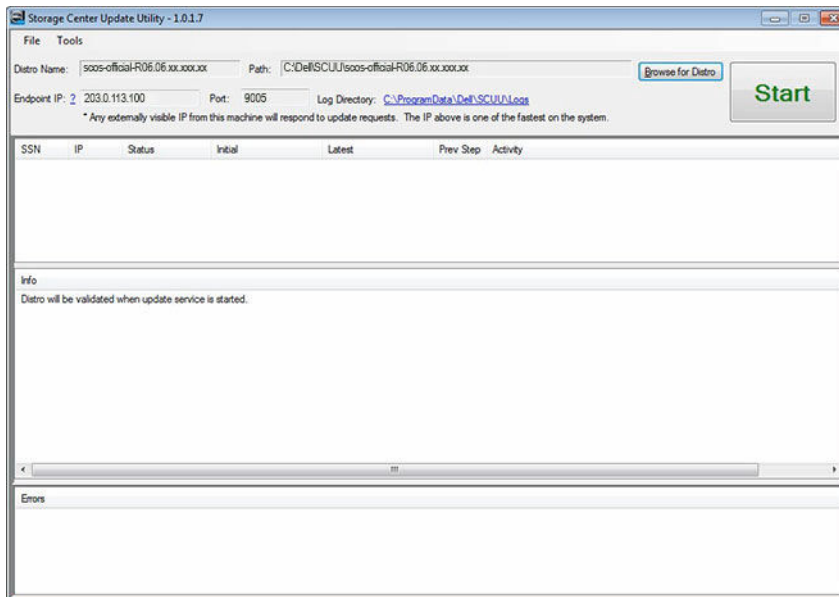


図 2. Storage Center Update Utility

2. **Browse for Distro** (Distro 用ブラウザ) をクリックします。**Browse For Folder** (フォルダ用ブラウザ) ダイアログボックスが表示されます。
3. ディストリビューションが含まれるフォルダを選択します。
4. **OK** をクリックします。ディストリビューションの検証中、メインウィンドウに SCUU が進捗メッセージを表示します。ディストリビューションが有効な場合、**Start** (開始) ボタンが緑色に変わり、Distro successfully validated というメッセージが **Info** (情報) ペインに表示されます。
5. **Start** (開始) をクリックします。  
SCUU は Storage Center へのアップデートをホストし、これにより Storage Center でアップデートをダウンロードができるようになります。
6. (オプション) アップデートサービスを停止するには、**Stop** (停止) をクリックします。

アップデートセッションが進行中の場合は、SCUU がアップデートサービスを停止する前に警告が表示されます。

7. SCUU の起動後、Dell Storage Manager Client を使用してアップデートを確認します。
  - a. Storage Center に直接接続するか、または Data Collector に接続して Storage Center を選択し、**Storage** (ストレージ) ペインからアップデートします。
  - b. 右のペインで、**Actions** (アクション) → **System** (システム) → **Check for Update** (アップデートの確認) の順に選択します。

Storage Manager の使用の詳細に関しては、『*Dell Storage Manager Administrator's Guide*』(Dell Storage Manager 管理者ガイド) を参照してください。